

ストロングペッカー SM-18

床材はがし機
パーツリスト

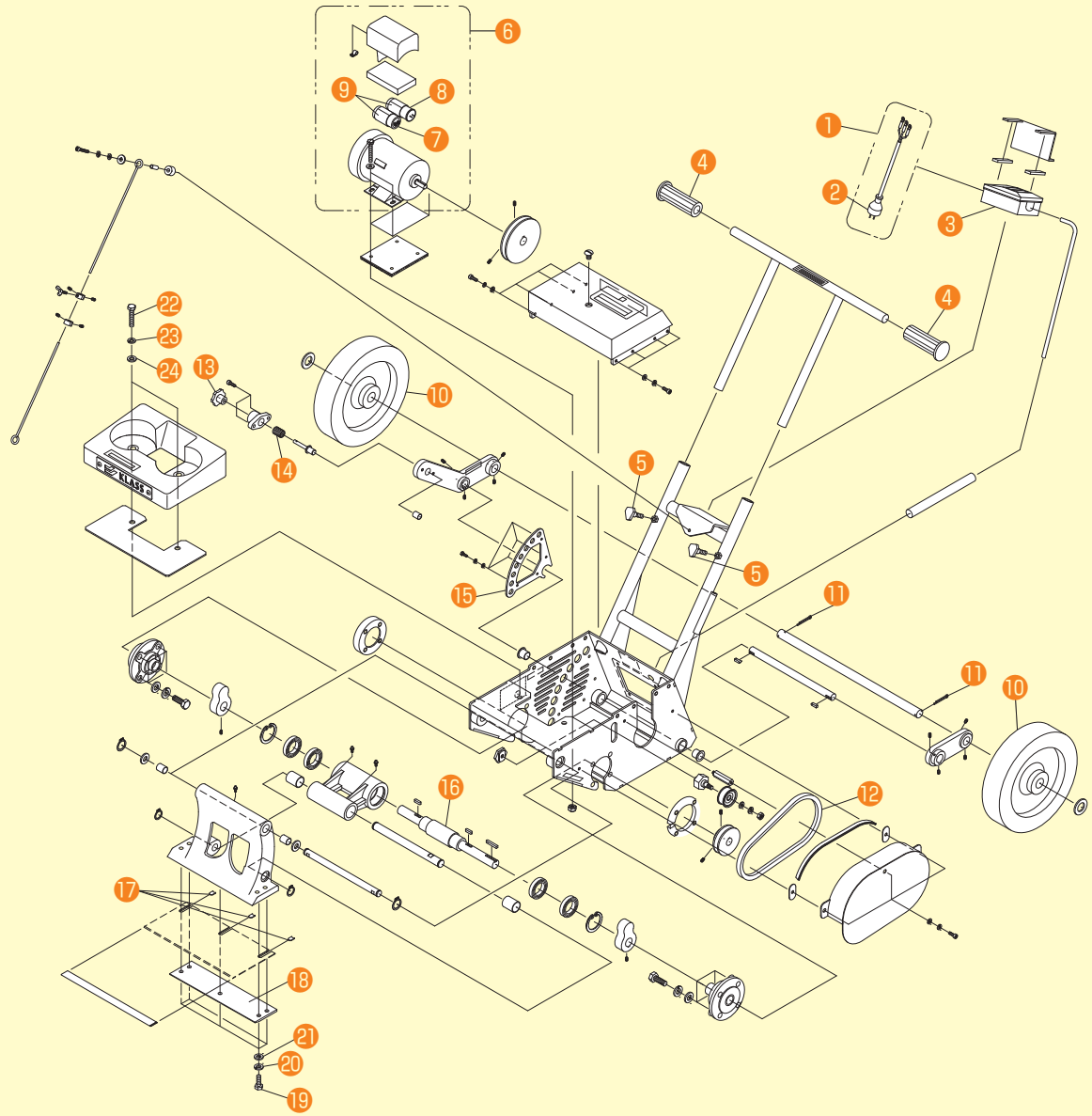
壁
サイン
表装

床

カーテン
ハウジング
クリーニング
安全環境
共通工具
電動工具

情報システム
コンシユエマ
設備機器

デジタル
カタログへ



☆部品のご注文の際は必ず機種名・部品名・数量ならびに品番もしくは部品番号でお願い致します。
【例：ストロングペッカー SM-18 Vベルト SA-25 00GY10084 1本】

No.	取説No.	部 品 名	品番もしくは部品番号	No.	取説No.	部 品 名	品番もしくは部品番号
1		電源コード組品	J2645620201	14		圧縮バネ UL20-30	00LJ10291
2	14	ポッキンプラグ	00EJ91346	15		角度調整板	J2545040101
3	11	過負荷保護装置付き押し釦スイッチ 注1)	00EC41149	16		偏芯シャフト (鍛造品)	J2535050101
4		握り	00LB50002	17		刃物継ぎピース	J2545290101
5	9	ノブボルト ESK-17 L=30 M=8	00CA50134	18		刃物押え	J2545240001
6		単相モートル (コンデンサ内蔵)	00JA10090	19		六角ボルト M8×25 (ハイテン)	00CA10382
7		起動用コンデンサ組品	J2645820001	20		バネ座金 M8	00CE20005
8		運転用コンデンサ組品	J2645840001	21		平座金 M8	00CE10005
9		コンデンサ用ネオブレンスポンジ	00EE70025	22		六角ボルト M10×40 (ハイテン) 注2)	00CA10390
10	10	車輪 VS-200	00FB20059	23		バネ座金 M10用 注2)	00CE20006
11		割ピン M4×L35	00CG10002	24	3	平座金 M10用 注2)	00CE10006
12		Vベルト SA-25	00GY10084				
13	15	六角ノブ KKT-40	00LB30239				

注1) お使いの機器の製造番号が2660番以下の場合、異なる場合がございます。詳しくは最寄りの当社営業所までお問い合わせください。
注2) お使いの機器の製造番号が2000番以下の場合、各々M8用となります。ご注文の際は必ず製造番号をご確認ください。