

今回はお部屋の雰囲気を一新するのに  
もってこいの高機能床材のデザインタイル  
「Viela」をご紹介します。

Vielaはフローリングやタイルに貼るだけ  
で簡単に和風モダン空間を演出できます。高  
級感のある織目がお部屋の雰囲気を一新し  
ます。また、カッターナイフで簡単に加工で  
きるため、お部屋の形に合わせて全面敷きや  
置き畳のように部分敷きも可能です。クッ  
ション性と断熱性があり、小さなお子様やご  
高齢の方、ペットにとっても快適です。

素材に関しては耐水性のある素材を使用  
しております。濡れた素足でも滑りにくい表  
面性と高い衝撃吸収性があります。耐摩耗性  
にも優れており、土足やキャリーバッグ、車椅子  
を使用するホテルや介護施設などでも長  
らく美しさを保ちます。お手入れも簡単で清  
潔にご使用できます。

また、施工方法としては2種類あり、ひとつ  
は裏面に不織布を配したスタンダードタイプ  
で、接着剤を使用し施工するタイプです。新  
築物件など、下地がコンクリート・合板などに  
オススメです。もうひとつは裏面に吸着シー  
トを配したタイプとなります。保護シートを剥  
がすだけで簡単に設置ができ、フローリン  
グ、クッションフロアに適しています。模様替  
えや交換時にも剥がしやすく、床面を汚さず  
貼替が可能となります。

今回ご紹介させていただいた商品に関し  
て他にも特徴がありますのでお気軽にお問  
い合わせください。

お問い合わせ先 TEL 0791-62-0088



## KLASS職場紹介

九州営業所

編



### ①仕事内容

九州営業所は福岡市博多区板付に  
2021年12月に移転したばかりの営業所  
です。

営業所にはインテリア事業部6名と  
畳事業部2名の社員、合計8名が働いて  
います。

業務内容としては、インテリア事業部  
が内装・床工事関連の機器、工具、副資

材やサイン・展装関連商材、防水工事関  
連商材、カーテン機器関連などの販売  
業務をおこなっています。畳事業部は畳  
店様向け機器及び工具、副資材の販売、  
及び経営コンサルティング業務などもお  
こなっています。各事業部が営業所を拠  
点として、全九州及び山口県と沖縄県を  
担当し営業活動をおこなっています。

### ②九州営業所の雰囲気

移転して間もないこともありますが、  
所内は整理整頓され、個々のスペースが  
確保されています。決して広すぎないの  
で、皆の声も届きやすい空間です。ベテ  
ラン社員から新入社員まで一緒に仕事  
をしており、気軽に相談や情報交換等  
がしやすい場所となっています。

### ③大変なこと・やりがいを感じること

全九州・山口県・沖縄県を九州営業所  
でフォローしているため、社員は県外(遠  
方)を担当し、週の半分以上は毎週、宿  
泊出張で営業しており、移動距離が長  
く、運転が大変ところはありますが、機  
械の修理や商品の提案等で何った際  
に、お客さまから「遠いところを来てく  
れてありがとう」と言ってもらえると、長

距離移動の疲れも忘れて、やりがいを感じ  
ます。

### ④今後目指していきたいところ

営業所が博多区板付に移転したこと  
から、高速道路や都市高速のインター  
が近くなり、さらには同業の材料メー  
カー様や代理店様が密集しているメイ  
ン通り沿いの立地のため、お客様に直接  
ご来店いただく機会が非常に増えまし  
た。駐車場も広く、車で気軽に入りやす  
い営業所となっていますので、今後は来  
店のお客様に満足していただけるよう、  
新商品の展示PRスペースの設置や、糊  
付機の修理対応など、迅速におこなえ  
るような設備の充実とサポート体制を  
整えていきたいと考えています。



撮影者 品質保証部 課長代理 大道 巨

## 今月の表紙

### 撮影者コメント

当社本社所在地であるたつの市の美しい風景です。夕暮れの時間帯に撮影したもので、地元で有名な童謡の歌詞(夕焼けこやけの赤とんぼ)のような情景を意識して撮影しました。

(表紙撮影場所: 鯉崎ノ屏風岩(たつの市新宮町鯉崎)) \*今月の表紙は公募で社員より応募があった写真です。



# to

## 2023 12 vol.574

- 経営者個人の生き方・考え方の会社経営への反映
- Hiβ-Premio/ハイベータ プレミオ 発売!(インテリア)
- 「KLASS 新社名記念 兵庫展示会&セミナー」開催(量)
- 導入事例 株式会社杉山一商店
- お部屋の雰囲気を一新(コンシューマ)
- 職場紹介 九州営業所



# 心 経営者個人の生き方・ げん 言 考え方の会社経営への反映

—「豊岡商工会議所会員交流会2023」における講演骨子—



代表取締役社長  
頃安 雅樹

今私は人生の第三期目に差し掛かっている。「第一期(昭和31年～昭和63年)」は出生から科学技術庁退官までの30年余、「第二期(平成元年～平成30年)」は極東産機(当時)入社から上場までの30年、「第三期(令和元年～令和30年)」は上場から社名変更を経て創立100周年までの30年(予定)である。

第一期～第三期それぞれに勉強し身に付けた考え方と、それを反映させて実行した経営判断について、以下に概観する。

【第一期】高校時代は落研に所属し、笑い・ユーモアのセンスを磨いたが、これは柔軟な発想法にも通じ、またプレゼン力も高まった。大学時代は化学工学を専攻し、基本的かつ化学的な発想を身に付けた。これは「どんなに物質が変化しても反応の前後で元素の組成・総量は不変」というもので、ある

種の哲学的思考にも、また後に学ぶ企業会計にも通じるものであった。次の科学技術庁時代は、官僚として「モノの見方、表現力、人脈」を養うことができ、これは後々まで役立つこととなった。

【第二期】評論家佐々淳行氏の持論「悲観的に準備して、楽観的に対処せよ！」に影響されて危機管理意識が高まり、これはそのまま当社の経営理念に生かされている。また「努力の結果生じる格差は当然のこと」との持論から「差別化戦略」の重要性を認識し、具体策を顧客に提案した。

一方、「見方が変わると考え方が変わり行動が変わる」というモノの見方の基本が身に付いた。絶えず「心のスイッチをオンにする」ことにより「朝起きた時より寝るときの方が成長しているとの実感」を得られるよう心がけている。このことは、

「良い変化とは成長・進化である!」「変化することを楽しもう!」との当社「行動指針」に基づく呼びかけにもつながっている。

【第三期】絶えず「モノの両面を見ること」の重要性を認識している。この「両面」とはまさに正反対とも表裏一体とも言えるもので、光の当て方・見る方向を変えるだけで変化する。例:「メリットとデメリット」「長所と短所」「ピンチとチャンス」「ニュース(通常はその片方のみしか光が当てられない)」

経営とは結局のところ、問題解決のための複数の選択肢を見つけ出し、各々の「両面」を見極めてメリット・デメリットを正しく判断して、よりよい方策を「選択」する(=他は捨てる)ことであるが、必ずしも「0か1か」ではなく、その「中間点」の選択、すなわち「最適化」の判断が現実的であり重要である。

## インテリア事業部 新製品のご紹介 新型自動壁紙糊付機 Hiβ-Premio/ハイベータ プレミオ 発売!

当社は10月1日に極東産機株式会社からKLASS株式会社へ社名変更しましたが、このたび、KLASS株式会社として初となる新型自動壁紙糊付機「Hiβ-Premio/ハイベータ プレミオ」を発売することとなりました。

同機は、2000年(平成12年)に登場以来、多くの皆様にご好評いただいている「プライムシリーズ」と「もっと快適に。」をコンセプトとした「Hiβ-NEO/ハイベータ ネオ」を融合したハイグレードなスタンダードモデルとして開発しました。

### 《Hiβ-Premioの主な特長》

#### ■Hiβ-NEOで好評の「スッキリ機構」採用

糊切(内)と糊切ステータがないため、ナラシローラー部の洗浄や、テープのセットが容易です。糊切(内)がないことで深溝を排除した

糊付ローラーは、より一層端から端まで均等な糊付けを実現。また、たわみを低減したドクターローラーにより、濃い糊も薄く均等に糊付けできます。

#### ■総質量 Prime FA/μⅢと同等の36.4kg。

#### ■テープ用サイド盤“伸縮タイプ”採用

上下方向に伸ばすことができ、直径が大きなテープのはみだしを低減。(新機能)

この他にも、定評のあるワンタッチ開閉2WAYロック脚の採用や、クロス切れ検知機能、プログラムモードも標準搭載し、多くの皆様のご要望にバランスよくお応えできる自動壁紙糊付機となっております。

ぜひ、このHiβ-Premioの販売あるいは導入をご検討くださいますようお願い申し上げます。



品番:11-1550  
価格:399,000(税別)  
発売日:2023年12月4日  
詳しくはこちらから→



スッキリ機構



テープ用サイド盤  
伸長時の状態

## 豊事業部 2024年1月12日(金)・13日(土) 展示会&セミナー 「KLASS 新社名記念 兵庫展示会&セミナー」開催

開催場所:KLASS株式会社 神岡工場 (兵庫県たつの市)  
開催日時:  
1月12日(金) 13:00~17:00 機械実演&展示会  
1月13日(土) 9:00~12:00・14:30~16:00 機械実演&展示会  
12:30~14:30 豊店経営セミナー&豊機械説明会



### 豊店経営セミナー&豊機械説明会

「豊店経営セミナー」と「豊機械説明会」をYouTubeでオンライン同時配信いたします。【豊店様事例発表】

タイトル:  
息子が後継者になるキメ手となった「構造改革」  
講師:坂内豊店株式会社(福島県大沼郡) 代表取締役 坂内 章宏様 専務取締役 坂内 匠様

### 今後のイベント開催スケジュール

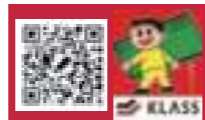
#### ■JCS勉強会 オンライン開催 (JCS豊店様限定)

開催日時:2024年1月18日(木) 17時~19時  
参加費:無料

#### ■第8回 勝者の法則セミナー オンライン開催 20社様限定!

豊店コンサルティング24年目の実績を持つ、(株)ステディ・コンサルティング 代表取締役 依岡聡様を講師にお迎えし、がっちり稼いでいる豊店様の法則など、ポイントを分かりやすく解説していただきます。  
開催日時:2024年1月25日(木) 15時~18時  
参加費:1社 10,000円(税込)

お問い合わせは、営業担当または豊事業部(Tel0791-62-1772)までお願いいたします。



坂内豊店様 YouTube動画





JCS勉強会講師  
KLASS株式会社  
森田 孝雄



勝者の法則  
セミナー講師  
依岡 聡様



新社名記念セール実施中  
2023年12月28日まで

# 私も使っています。【HP Latex560】

今月は、東京都目黒区で壁紙の貼替えや畳の張替えなど、リフォーム中心に内装仕上工事業を営まれている株式会社杉山一商店の代表取締役社長 杉山浩一様に導入いただきましたデジタルプリントシステム「HP Latex560」の魅力についてお聞きしました。

株式会社杉山一商店様はデジタルプリンターを活用した成果物を自社オリジナル商品として販売されております。

### ●導入のきっかけは?

国際インテリア見本市「JAPANTEX」で市場動向を視察している中、デジタルプリント壁紙に着目しました。当時はまだインテリア業界で注目する企業がほとんど無く、今がビジネスチャンスと考え、早いタイミングで取り組みたいと思ったのがきっかけです。

### ●導入に至った理由は?

デジタルプリンター1台で写真やイラストが壁紙にプリントされ、それが小ロットで生産できる!と夢のような機械であり、オンリーワンの商品をお客様に提供できると考え導入しました。

### ●特に気に入っていただいている点は?

一番気に入っている点は、印刷面の強度です。一般のプリンターでは二次工程(貼り、切り、梱包など)の際に印刷面に傷が付かないよう細心の注意が必要です。場合によってはラミネート加工など表面保護を必要とします。また、掲示場所によっては色あせに気を付ける必要がありました。



HP Latex560プリンターは擦過性・耐候性に優れており、安心して作業することができます。

### ●導入後の感想

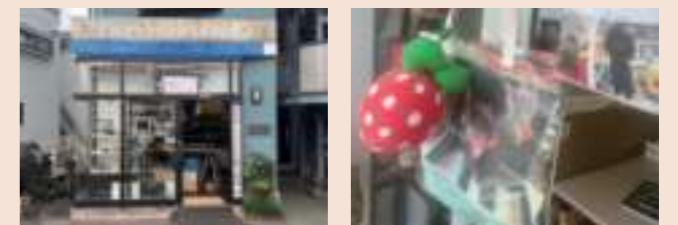
当初は試行錯誤をしながらでしたが、『あせらず継続する』をモットーに、今では多様な素材を使って、壁紙以外の商品にもチャレンジしています。

このたびは、お忙しいなか快く取材にご協力いただき誠にありがとうございました。株式会社杉山一商店様の今後ますますのご発展を祈念し、引き続きしっかりとサポートさせていただきます。



### 導入製品の紹介

## デジタルプリンター HP Latex560



ネットワーク事業推進プロジェクト 主任 神田 光章